

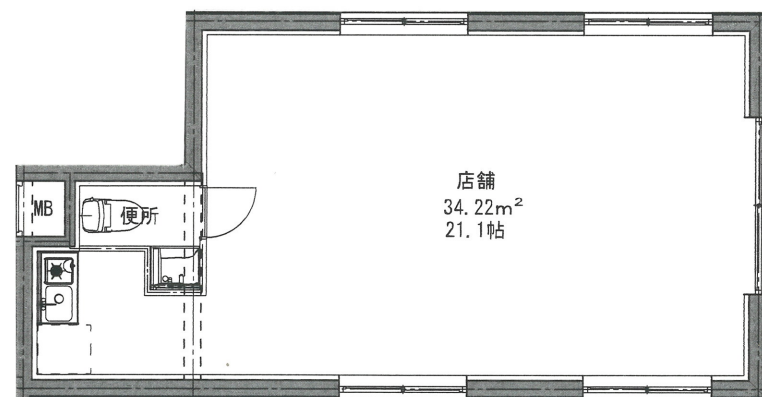
■新築RC造物件■ 《貸店舗事務所》



- 京浜急行線「京急鶴見駅」
徒歩8分
- JR京浜東北線「鶴見駅」
徒歩9分
- 安心の鉄筋コンクリート造



【1階 大通りに面した路面店】



	賃貸外一	店舗事務所
名称	オープレ鶴見	
賃料	10.0万円	
	敷金:なし	礼金:1ヶ月
	保証金:3ヶ月	
交通	沿線:京浜急行線 駅:京急鶴見 歩:8分	沿線:JR京浜東北線 駅:鶴見 歩:9分
	住所 神奈川県横浜市鶴見区鶴見中央3丁目24-6	
建物	建物面積:36.11m ²	築年月:平成29年11月
	建物構造:RC	
	地上階層:5階	
入居	現況:未完成	入居時期:期日指定
	入居年月:平成29年11月	入居旬:中旬
	管理費:なし	共益費:なし
設備・条件	駐車場在否:なし	
	設備:ミニキッチン、トイレ、シャッター	
	条件:飲食業入居の場合、保証金6ヶ月	
その他	広告転載区分:不可 備考:客付け業者様、保証会社提携必須	



(社)神奈川県宅地建物取引業協会会員 神奈川県知事(5)22334 一級建築士事務所 知事登録 第11486号

〒230-0076 横浜市鶴見区馬場3-9-25

TEL 045-582-1021

FAX 045-582-1022

定休日:毎週水曜日 営業時間10:00~19:00

担当直通番号
090-1211-3974

【URL】 <http://www.katuki.co.jp>

【mail】 k-senda@katuki.co.jp

取引形態:貸主
報酬形態:当方不払
担当:千田